

Auszug aus dem Kataster der öffentlich-rechtlichen Eigentumsbeschränkungen (ÖREB-Kataster) mit reduzierter Information



Grundstück-Nr.	HN8860
<i>E-GRID</i>	CH480928387782
<i>Gemeinde (BFS-Nr.)</i>	Horgen (295)
<i>Grundbuchkreis</i>	Horgen
<i>Fläche</i>	2782 m ²

Auszugsnummer	20220129052036197
<i>Erstellungsdatum des Auszugs</i>	29.01.2022
<i>Katasterverantwortliche Stelle</i>	Amt für Raumentwicklung, Stampfenbachstrasse 12, 8090 Zürich

Übersicht ÖREB-Themen

Öffentlich-rechtliche Eigentumsbeschränkungen, welche das Grundstück HN8860 in Horgen betreffen

Seite

3	Zonenplan - Grundnutzungen
4	Zonenplan - Überlagernde Nutzungsplaninhalte
5	Lärmempfindlichkeitsstufen (in Nutzungszonen)

Öffentlich-rechtliche Eigentumsbeschränkungen, welche das Grundstück nicht betreffen

Gewässerabstandslinien
Projektierungszonen Nationalstrassen
Baulinien Nationalstrassen
Baulinien (kantonal/kommunal)
Projektierungszonen Eisenbahnanlagen
Baulinien Eisenbahnanlagen
Projektierungszonen Flughafenanlagen
Baulinien Flughafenanlagen
Sicherheitszonenplan
Kataster der belasteten Standorte
Kataster der belasteten Standorte im Bereich des Militärs
Kataster der belasteten Standorte im Bereich der zivilen Flugplätze
Kataster der belasteten Standorte im Bereich des öffentlichen Verkehrs
Grundwasserschutzzonen
Grundwasserschutzareale
Statische Waldgrenzen
Waldabstandslinien

Öffentlich-rechtliche Eigentumsbeschränkungen, zu denen noch keine Daten vorhanden sind

Gewässerräume

Allgemeine Informationen

Der Inhalt des ÖREB-Katasters wird als bekannt vorausgesetzt. Der Kanton Zürich ist für die Genauigkeit und Verlässlichkeit der gesetzgebenden Dokumente in elektronischer Form nicht haftbar. Der Auszug hat rein informativen Charakter und begründet insbesondere keine Rechte und Pflichten. Rechtsverbindlich sind diejenigen Dokumente, welche rechtskräftig verabschiedet oder veröffentlicht worden sind. Mit der Beglaubigung des Auszuges wird die Übereinstimmung des Auszuges mit dem ÖREB-Kataster zum Zeitpunkt der Auszugserstellung bestätigt. Weitere Informationen zum ÖREB-Kataster finden Sie unter <https://oereb.zh.ch>.

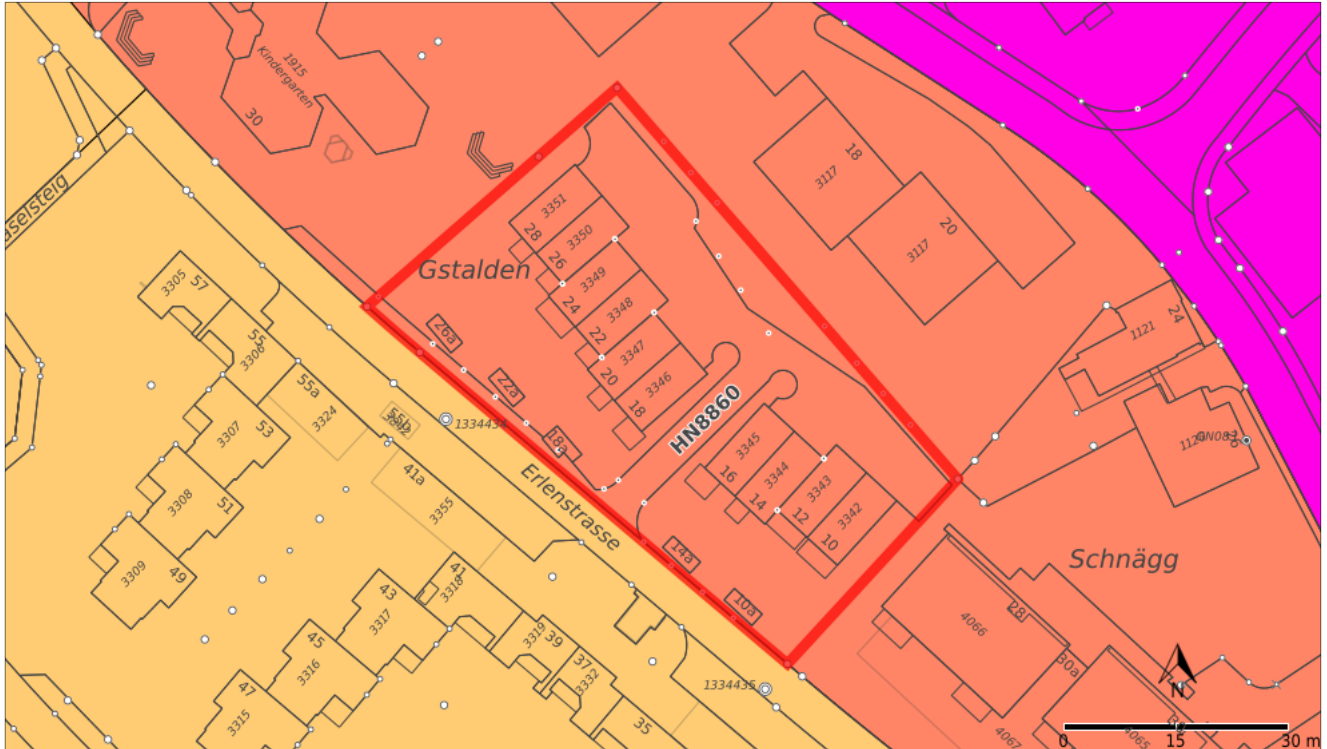
Grundlagedaten

Daten der amtlichen Vermessung (Stand: 08.11.2021)

Haftungsausschluss Kataster der belasteten Standorte (KbS)

Der Kataster der belasteten Standorte (KbS) wurde anhand der vom Bundesamt für Umwelt BAFU festgelegten Kriterien erstellt und wird fortwährend aufgrund neuer Erkenntnisse (z.B. Untersuchungen) aktualisiert. Die im KbS eingetragenen Flächen können vom tatsächlichen Ausmass der Belastung abweichen. Erscheint ein Grundstück nicht im KbS, besteht keine absolute Gewähr, dass das Areal frei von jeglichen Abfall- oder Schadstoffbelastungen ist. Bahnbetrieblich, militärisch und für die Luftfahrt genutzte Standorte liegen im Zuständigkeitsbereich des Bundes.

Zonenplan - Grundnutzungen



	Typ	Anteil	Anteil in %
Legende beteiligter Objekte	Wohnzone 1.9	2782 m ²	100 %
Übrige Legende (im sichtbaren Bereich)	Wohnzone 1.6		
	Wohnzone 3.3		
Vollständige Legende	https://maps.zh.ch/images/custom/oerebkatasterzh/legenden/np_295.pdf		

Rechtsvorschriften

Bauordnung Gemeinde Hirzel (Stand April 2015):

<https://oerebdocs.zh.ch/getDoc?docid=6833>

Bauordnung Gemeinde Horgen (nachgeführt bis 03.12.2018):

<https://oerebdocs.zh.ch/getDoc?docid=1101>

Gesamtrevision vom 24. Januar 1996:

<https://oerebdocs.zh.ch/getDoc?docid=1089>

Gesetzliche Grundlagen

LS 700.1 Planungs- und Baugesetz (PBG):

<https://oerebdocs.zh.ch/getDoc?docid=2283>

LS 700.2 Allgemeine Bauverordnung:

<https://oerebdocs.zh.ch/getDoc?docid=2284>

LS 700.21 Besondere Bauverordnung I (BBVI):

<https://oerebdocs.zh.ch/getDoc?docid=2285>

LS 700.22 Besondere Bauverordnung II (BBVII):

<https://oerebdocs.zh.ch/getDoc?docid=2286>

LS 700.6 Bauverfahrensverordnung (BVV):

<https://oerebdocs.zh.ch/getDoc?docid=2287>

LS 701.12 Verordnung über die Darstellung von Nutzungsplänen:

<https://oerebdocs.zh.ch/getDoc?docid=2288>

SR 700 Raumplanungsgesetz (RPG):

<https://oerebdocs.zh.ch/getDoc?docid=2293>

Weitere Informationen und Hinweise

-

Zuständige Stelle

Gemeinde Horgen: <http://www.horgen.ch>

Zonenplan - Überlagernde Nutzungsplaninhalte



	Typ	Anteil	Anteil in %
Legende beteiligter Objekte	Arealüberbauung zulässig	2782 m ²	100 %
Übrige Legende (im sichtbaren Bereich)	Arealüberbauung bestehend		
	Aussichtsschutz		
Vollständige Legende	https://maps.zh.ch/images/custom/oerebkatasterzh/legenden/np_295.pdf		

Rechtsvorschriften

Bauordnung Gemeinde Hirzel (Stand April 2015):

<https://oerebdocs.zh.ch/getDoc?docid=6833>

Bauordnung Gemeinde Horgen (nachgeführt bis 03.12.2018):

<https://oerebdocs.zh.ch/getDoc?docid=1101>

Gesamtrevision vom 24. Januar 1996:

<https://oerebdocs.zh.ch/getDoc?docid=1089>

Gesetzliche Grundlagen

LS 700.1 Planungs- und Baugesetz (PBG):

<https://oerebdocs.zh.ch/getDoc?docid=2283>

LS 701.12 Verordnung über die Darstellung von Nutzungsplänen:

<https://oerebdocs.zh.ch/getDoc?docid=2288>

SR 700 Raumplanungsgesetz (RPG):

<https://oerebdocs.zh.ch/getDoc?docid=2293>

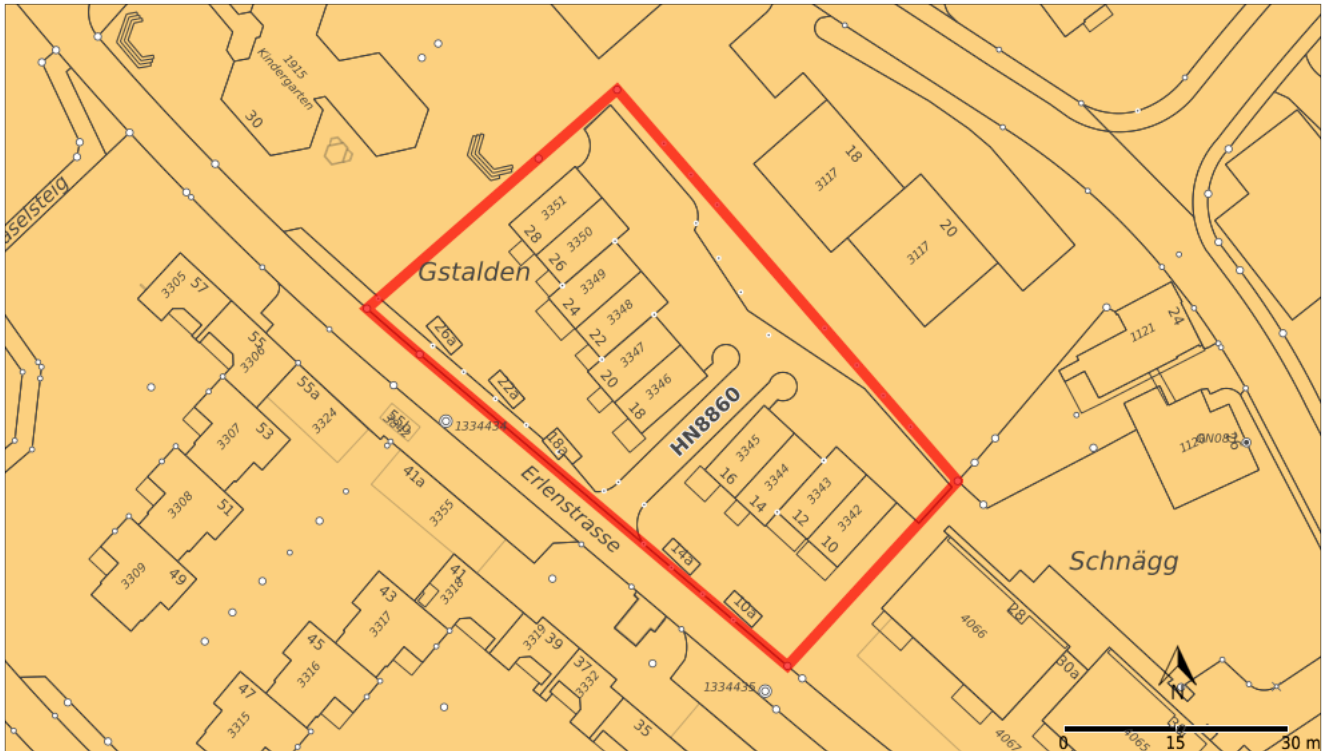
Weitere Informationen und Hinweise

-

Zuständige Stelle

Gemeinde Horgen: <http://www.horgen.ch>

Lärmempfindlichkeitsstufen (in Nutzungszonen)



Typ	Anteil	Anteil in %	
Legende beteiligter Objekte		Empfindlichkeitsstufe II, aufgestuft (nein)	2782 m ² 100 %
Übrige Legende (im sichtbaren Bereich)			
Vollständige Legende			
https://maps.zh.ch/images/custom/oerebkatasterzh/legenden/laerm.pdf			

Rechtsvorschriften

Bauordnung Gemeinde Hirzel (Stand April 2015):

<https://oerebdocs.zh.ch/getDoc?docid=6833>

Bauordnung Gemeinde Horgen (nachgeführt bis 03.12.2018):

<https://oerebdocs.zh.ch/getDoc?docid=1101>

Gesetzliche Grundlagen

LS 700.1 Planungs- und Baugesetz (PBG):

<https://oerebdocs.zh.ch/getDoc?docid=2283>

LS 700.21 Besondere Bauverordnung I (BBVI):

<https://oerebdocs.zh.ch/getDoc?docid=2285>

LS 700.6 Bauverfahrensverordnung (BVV):

<https://oerebdocs.zh.ch/getDoc?docid=2287>

SR 814.41 Lärmschutz-Verordnung (LSV):

<https://oerebdocs.zh.ch/getDoc?docid=2298>

Weitere Informationen und Hinweise

-

Zuständige Stelle

Gemeinde Horgen: <http://www.horgen.ch>

Abkürzungen

AltIV: *Verordnung über die Sanierung von belasteten Standorten (Altlasten-Verordnung) (SR 814.680)*

BFS-Nr.: *Amtliche Gemeindenummer*

EBG: *Eisenbahngesetz (SR 742.101)*

E-GRID: *Eidgenössische Grundstücksidentifikation*

GeoIG: *Bundesgesetz über Geoinformation (Geoinformationsgesetz) (SR 510.62)*

GeoIV: *Verordnung über Geoinformation (Geoinformationsverordnung) (SR 510.620)*

GSchG: *Bundesgesetz über den Schutz der Gewässer (Gewässerschutzgesetz) (SR 814.20)*

GSchV: *Gewässerschutzverordnung (SR 814.201)*

KbS: *Kataster der belasteten Standorte*

LFG: *Bundesgesetz über die Luftfahrt (Luftfahrtgesetz) (SR 748.0)*

LSV: *Lärmschutz-Verordnung (SR 814.41)*

NSG: *Bundesgesetz über die Nationalstrassen (SR 725.11)*

ÖREB: *Öffentlich-rechtliche Eigentumsbeschränkung*

ÖREB-Kataster: *Kataster der öffentlich-rechtlichen Eigentumsbeschränkungen*

ÖREBKV: *Verordnung über den Kataster der öffentlich-rechtlichen Eigentumsbeschränkungen (SR 510.622.4)*

RPG: *Bundesgesetz über die Raumplanung (Raumplanungsgesetz) (SR 700)*

RPV: *Raumplanungsverordnung (SR 700.1)*

USG: *Bundesgesetz über den Umweltschutz (Umweltschutzgesetz) (SR 814.01)*

VIL: *Verordnung über die Infrastruktur der Luftfahrt (SR 748.131.1)*

WaG: *Bundesgesetz über den Wald (Waldgesetz) (SR 921.0)*
